

交通安全教室を行いました。

～決まりを守って安全に～



警察署の方から自転車に乗るためのルールやマナー、技能についてしっかりと教わりました。これから、子どもたち一人ひとりが自転車に乗ることになりますが、ルールを守り安全第一で事故やケガのないようにご家庭でも、ご指導をお願いします。



道路交通法では、自転車は車の仲間です。

～便利だけれど、危険でもある！ふだんから責任のある行動を～

お家の人と、今回学習したことをしっかりと話し合い、家族で練習してみんなの使う道路を乗れる技能を十分身につけてから乗りましょう。乗る前に必ず保護者の方の許可をもらってから乗りましょう。

合言葉

乗る前

～合言葉でしっかりチェック～

- フ**...ブレーキ : 左は後、右は前タイヤを止める
- タ**...タイヤ : 押して確認、ミゾも確認
- ベル**...ベル : 鳴らしやすいところにつける。
- サ**...サドル : しっかり固定、足の裏の1/3がつく。
- ハ**...ハンドル : 垂直になっている。反射板
- ラ**...ライト : しっかりつくか確認

反射板は100m先からも見えるんだって！



乗る時

～3つの左～

- 1 左側に立つ
- 2 左の足をつける
- 3 おりる時も左側！

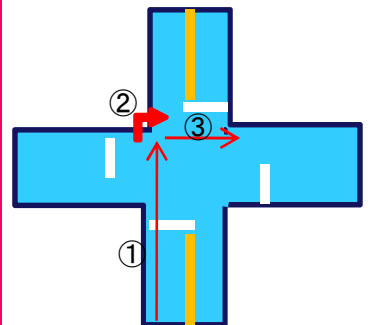
後ろからくる車にぶつからないように、自転車は必ず左にかたむくようにします！

※ペダルを45°にして後ろを確認してスタート！

曲がる時

～右に曲がる時は2回に分けて！～

- ① 道路を渡りきって止まる。
- ② 自転車の向きを変える。
- ③ 道路を渡る。



～覚えていますかこんな標識～

横断歩道・自転車横断帯

- ・人がいるときにはおしてわたる。
- ・自転車は車道側を徐行して乗る。
- ・2列はX、左側を1列で走行する。



巻き込み事故多し！

～交差点は危険がいっぱい自分をしっかり守ろう～

- ☆後ろを確認する習慣をつけよう！
- ☆常に確認することが大事！
- ☆前のタイヤと後ろのタイヤのタイヤは通るところがちがう！

これが大事！！

- 1 あぶない車は先に通してしまう心のゆとりが大切！
- 2 運転者さんとアイコンタクトが必要！
- 3 自分の目で安全を確認！
- 4 信号待ちは、一步下がったところで待つほうが安全！

※自転車に乗るときはなるべくヘルメットをかぶりましょう！（保護者の努力義務です。）

